



Підручний набір для допомоги при травмах

- Джгут Турнікет
- Тиснуча пов'язка
- Пластир для грудного поранення
- Трикутна пов'язка

IMPROVISED TRAUMA PACK

Tourniquet, Pressure Bandage, Chest Seal, Triangular Bandage

Скануйте тут, щоб переглянути відео та інші інструкції



Scan here for videos and more instructions



ВМІСТ - CONTENTS -



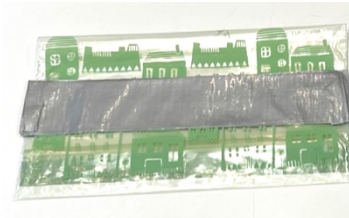
2 x домашні трикутні пов'язки
2 x home made triangular bandages

Металевий прут з краватками
Metal Rod / Tensioner & Ties



Маркер
Permanent Marker Pen

Клейка стрічка 8 x (для ущільнення грудей)
8 x Duct tape (for chest seal)



Грудна пломба (виготовлена з нітрилової рукавички)
Chest Seal (made from nitrile glove)

Кришка від молочної пляшки
Milk Bottle Top



Цей імпровізований травм-пакет зібрано з використанням широко доступних предметів, які мають потенціал для порятунку життя при правильному використанні при наданню першої допомоги. Якщо є ви маєте комерційно затверджену аптечку, її слід використовувати на перевагу від цього травм-пакету. New Forest для України не несе відповідальності за виготовлення або використання цього імпровізованої травм-пакету.

This improvised trauma pack is an example of improvisation using commonly available items which have the potential to save lives when used correctly for first aid. If a commercially approved First Aid item is available, it should be used in preference. New Forest for Ukraine accept no liability for the making or use of this improvised pack.





Тиснуча пов'язка

- TAUMA BANDAGE -



1. Покладіть кришку від пляшки зверху на рану плоскою стороною від шкіри. Застосовуйте міцний і постійний тиск.

1. Place bottle top over the top of the wound, flat side away from skin. Apply firm and consistent pressure.



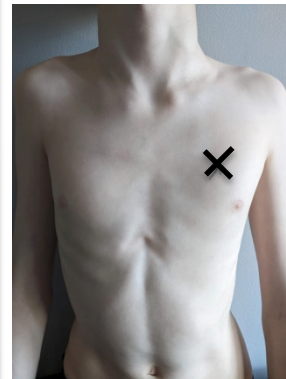
2. Намотайте трикутну пов'язку поверх пляшки, продовжуючи тиснути. Затягніть і накладіть вузол на верхню частину кришки. Притисніть і підніміть кінцівку, поки кровотеча не зупиниться.

2. Wrap triangular bandage over the bottle top, continuing to apply pressure. Pull tight and place knot over the bottle top. Apply pressure and elevate the limb until bleeding stops.



Пластир для грудного поранення

- CHEST SEAL FOR SUCKING CHEST WOUNDS -



1. Знайдіть свою вхідну рану.

1. Find your entry wound.

2. Перевірте вихідні рани. Кожна рана потребує окремої оклюзійної пов'язки.

2. Check for exit wounds. Each wound will need a chest seal.

3. Видаліть усі залишки або рідину навколо рани.

3. Remove any loose debris or fluid from around the wound.

4. Помістіть рукавичку на рану, тримайте отвір для великого пальця подалі від рани.

4. Place the glove over the wound, keep the thumb hole away from the wound.

5. Нанесіть клейку стрічку з усіх 4 сторін і міцно притисніть.

5. Put duct tape on all 4 sides and press firmly.

6. Якщо потрібна друге грудне ущільнення, використовуйте поліетиленовий пакет і помістіть клейку стрічку тільки з 3 сторін.

6. If a second chest seal is needed use one side of the plastic bag and place duct tape on 3 sides only.





Трикутна пов'язка

- TRIANGULAR BANDAGES -

Перелом щелепної кістки
Fractured Jaw Bone



СЛІНГ
Sling

ПАТЧ ДЛЯ ОЧЕЙ
Eye Patch



КОМІР ТА
МАНЖЕТ
Collar & Cuff



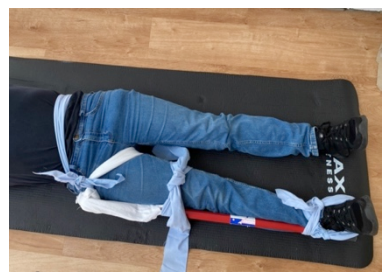
ТИСК НА ШИЮ,
ПОВ'ЯЗКА
Neck Pressure Bandage



ПОВ'ЯЗКА НА
ГОЛОВУ
Head Bandage



ТЯГОВА ШИНА
Traction Splint



Виконати зав'язку
Extraction / Carry Out Tie



ШИНА ДЛЯ НІГ
Leg Splint



Турнікет

- TOURNIQUET -

Зупинить небезпечну для життя кровотечу на кінцівках після травми або травматичної ампутації
Зверніться за кваліфікованою допомогою як найшвидше.
Stop life threatening limb bleeding after trauma or traumatic amputation.
Seek expert medical advice as soon as possible.



Намотайте трикутну пов'язку навколо кінцівки і зав'яжіть
Wrap triangular bandage around limb and tie off



Зверху покладіть металеву Металевий прут або стрижень
Place metal bar with ties on top



Зав'яжіть прями́й (морський) вузол поверх металеві́ї пластинки, поверніть пластину, щоб затягнути джгут, поки кровотеча не зупиниться.
Tie reef knot over metal bar, turn metal bar to tighten until bleeding stops.



Розмістіть пластину так щоб можна було б прив'язати її до кінцівки кінцями трикутної пов'язки
Pull on metal bar ties to release and tie them around limb to secure metal bar





ДЖГУТ ТУРНИКЕТ ІНСТРУКЦІЯ

Наносити щільно та швидко, щоб зупинити кровотечу

1. ОБМОТАЙТЕ ТА ЗАВ'ЯЖІТЬ трикутну пов'язку 5 см над раною між раною і тулубом, щоб максимум врятувати тканину. Не розташовуйте поверх суглоба, зав'яжіть пов'язку на пів вузла, зверху покладіть металеву планку. ЗАВ'ЯЖІТЬ пов'язку в рифовий вузол.
2. НАКРУЧУЙТЕ планку, поки кровотеча не зупиниться, або вона не досягне максимальної відстані. Це буде боляче.
3. Витягніть зав'язки на планці (див. стрілки), щоб звільнити.
4. ЗАВ'ЯЖІТЬ вузол навколо кінцівки в протилежних напрямках, щоб закріпити планку. Зв'яжіть другим вузлом РИФ над баром. Якщо кровотеча триває, додайте другий джгут 5 см (між раною і тулубом) над існуючим джгутом. Продовжуйте тиснути на будь-які точки кровотечі і піднімайте рану. Не знімайте і не переміщуйте перший джгут, якщо не надається спеціалізована медична допомога.
5. Використовуючи маркер, НАПИШІТЬ час і дату застосування (24 години формат) на жгут і лоб пацієнта. Це допомагає переконатися, що він не пропущений або забутий при передачі / транспортуванні пацієнта.
6. Продовжуйте опікуватись та спостерігати за своїм пацієнтом.
7. НЕМАЄ ПУЛЬСУ нижче рівня джгута (між раною і пальцями).
8. КОНТРОЛЮЙТЕ джгут під час транспортування, щоб переконатися, що він не зісковзнув
Пацієнти з застосованими джгутами потребують термінової невідкладної медичної допомоги і повинні бути доставлені як невідкладний пацієнт до найближчої лікарні якомога швидше.



TOURNIQUET INSTRUCTIONS

Apply tightly and quickly to stop severe limb bleeding

1. WRAP & TIE the triangular bandage 5cm above the wound between wound and torso to maximize salvageable tissue. Do not place over a joint, tie the bandage in a half knot, PUT the windlass / metal bar on top. TIE the bandage in a REEF knot.
2. WIND the bar around until either the bleeding stops, or it is as far as it will go. This will hurt.
3. PULL out the ties on the bar (see arrows) to release.
4. WRAP ties around the limb in opposite directions to secure the bar. Tie off with a second REEF knot over the bar. If bleeding continues, ADD a second tourniquet 5cm (between wound and torso) above your existing tourniquet. Continue to apply pressure to any bleeding points and elevate the wound. DO NOT remove or relocate the first tourniquet unless specialist medical help is available.
5. Using the permanent pen, WRITE the application time and date (24h clock) on the tourniquet and patient's forehead. This helps ensure it is not missed or forgotten when handing over/transportation of the patient.
6. CONTINUE to treat and assess your patient.
7. NO PULSE below the level of the tourniquet (between wound and digits).
8. MONITOR tourniquet during transportation to make sure it has not slipped.

Patients with tourniquets applied need urgent emergency medical care and should be transported as an emergency patient to the nearest hospital as soon as possible.